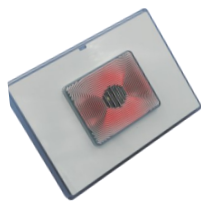


Targa ottica acustica per Dispositivo DISA



Importante

Prima di iniziare qualunque operazione, verificare che il contenuto della confezione corrisponda a quanto descritto. Se si dovessero riscontrare delle differenze rivolgersi al rivenditore.

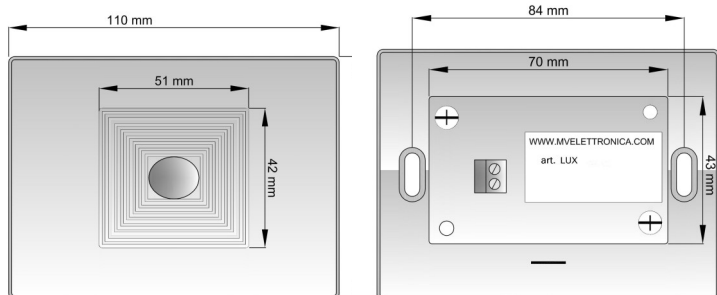
Generalità

La targa ottica-acustica LUX, è stata realizzata come accessorio esclusivo del dispositivo DISA.

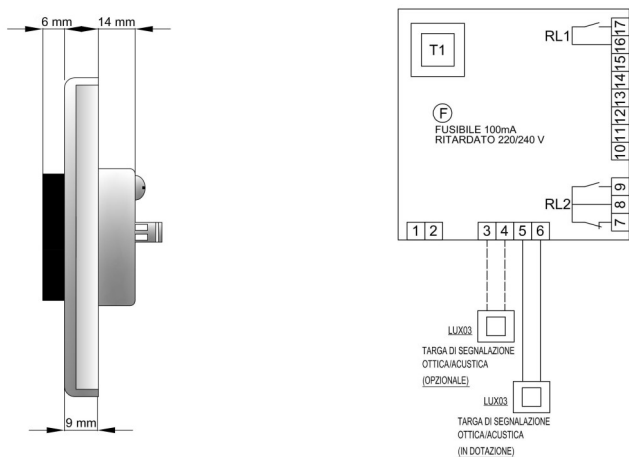
Il dispositivo antipanico DISA è stato realizzato per risolvere al meglio le problematiche inerenti alla segnalazione di chiamata di soccorso proveniente da luoghi pubblici come bagni, palestre, case di riposo, alberghi e qualsiasi tipo di altro segnale di allarme sociale. La targa ottica acustica LUX, viene fornita assieme al dispositivo DISA, o acquistabile separatamente nel caso se ne voglia installare una supplementare. La targa ottico acustica LUX è costituita da un telaio autoportante di colore trasparente e placca di finitura bianca, nella quale è stampata una gemma in rilievo per aumentarne la visibilità. All'interno della parte in rilievo è installata la scheda elettronica con buzzer e led intermitteni.

LUX va installato all'interno di una scatola rettangolare (per pareti in muratura, in cartongesso o da esterno) per serie modulari tradizionali con inserti di fissaggio, con interasse delle viti pari a 84 mm (vedi foto di seguito). Le caratteristiche di LUX lo rendono idoneo per l'installazione per gli ambienti in cui è richiesto un grado di protezione massimo pari a IP20. Occorre quindi che chi esegue il montaggio ne provveda del tipo corretto a seconda dell'area dove il dispositivo sarà installato, tenendo presente le caratteristiche peculiari della zona dove è montato.

Dimensione e fissaggi



Schema indicativo di collegamento



Nota

MVElettronica sas si riserva la possibilità, nel rispetto delle norme in vigore, di apportare senza preavviso modifiche tecniche e dimensionali per migliorare le caratteristiche e le prestazioni dei prodotti.

Caratteristiche tecniche

Tensione di alimentazione (da DISA) 21V DC/12V AC
 Massimo assorbimento dell'apparecchio 70mA
 Segnalazione ottica 4 led da 1200mcd cadauno 30°
 Segnalazione acustica 1 buzzer da 85dB@ 10cm
 Temperatura di funzionamento 0 + 60 °C
 Peso 80gr. circa

Installazione e manutenzione

Il dispositivo deve essere installato da personale qualificato, specializzato nei montaggi elettrici. Prima di iniziare il montaggio e la manutenzione assicurarsi che il dispositivo sia scollegato dalla rete elettrica di alimentazione. Il dispositivo è fornito senza scatola di contenimento che dovrà essere del tipo corretto a seconda dell'area dove il dispositivo verrà installato, tenendo presente delle caratteristiche peculiari della zona di montaggio. La scatola comunque dovrà essere in materiale ignifugo od autoestinguente. Lavorare utilizzando strumenti adatti allo scopo tipo cacciaviti con manico ad isolamento minimo 1000V, occhiali para schizzi di metallo, guanti, tuta con maniche lunghe e scarpe da lavoro antiscivolo (queste ultime se si dovesse operare su un pavimento anche potenzialmente scivoloso). Non lavorare su pavimento bagnato e con mani o parti del corpo umide. La manutenzione programmata richiede la pulizia una volta l'anno ed il controllo giornaliero del buon funzionamento dell'apparecchio. Parti di ricambio da tenere a scorta nessuna, essendo il dispositivo costruito con materiale facilmente reperibile sul mercato.

Funzionamento

La targa ottica-acustica LUX va collegata direttamente ai morsetti dedicati 3 e 4 (5 e 6 eventualmente quella opzionale) predisposti sul dispositivo DISA. Il collegamento delle targhe non richiede una polarità. Infine il funzionamento risulterà lampeggiante e sonoro in modo intermittente.

Elenco componenti

Diodo Zener 15V 1W
 Condensatore elettronico 22 µf 25V
 Buzzer 24V Ø-22 P15
 Resistenza 4M7 1/4W 5%
 Resistenza 0R 1/4W 5%
 Componente integrato NE555N DIL8
 Condensatore CER. 10µf 50V P5
 Condensatore CER. 100µf 50V P5
 Resistenza 1K 1W 5%
 LED luce rossa 0,5w 50LM 3,6V
 Resistenza 4M7 1/4W 5%
 Resistenza 100R 2W 5%

Alimentazione

Alimentazione fornita dal dispositivo DISA



Questo simbolo sul prodotto o sulla relativa confezione indica che il prodotto non va trattato come un rifiuto domestico. In ottemperanza alla Direttiva UE 2012/19/EU sui rifiuti di apparecchiature elettriche ed elettroniche (RAEE) questo prodotto elettronico non deve essere smaltito come rifiuto municipale misto. Si prega di smaltire il prodotto riportandolo al punto di raccolta municipale locale per un opportuno riciclaggio.



Questo prodotto è contrassegnato dalla Marcatura CE in accordo alle Direttive Comunitarie applicabili. La Dichiarazione di conformità è disponibile presso la nostra sede fornibile su richiesta.

Per ulteriori informazioni visitare il sito web www.mvelettronica.com.

E' fatto divieto all'utente di eseguire variazioni o apportare modifiche di qualsiasi tipo al dispositivo. Variazioni o modifiche annulleranno la Conformità del prodotto in relazione alle norme di riferimento.

Garanzia

Il prodotto è garantito per 730 giorni solari dalla data di consegna (ricavabile dalla bolla di consegna stessa) purchè immagazzinato in un locale chiuso al coperto, pulito, all'asciutto, senza prendere urti od essere assoggettato a temperature troppo elevate o basse (inferiori a -10°C o superiori a +50°C). Montaggio, manutenzione ed esercizio devono essere conformi a quanto specificato nel manuale di Uso e Manutenzione.

Non seguendo quanto sopra decade la garanzia.